



Ⓢ M+W Algicrit Dimension Color ne requiert pas de traitements particuliers avant l'usage.

Matériau sans poussière, on recommande toutefois des précautions en ouvrant le sachet et en prélevant la poudre. L'eau du robinet peut être utilisée, mais les temps indiqués se réfèrent au mélange de la poudre avec de l'eau déionisée à 23°C. **Mélanger énergiquement la poudre avec l'eau.** Pour l'usage de mélangeurs mécaniques spécifiques pour matériau pour empreinte à base d'alignate, suivre les instructions du fabricant.

Suivre les indications chromatiques de phase qui assurent le mélange parfait du produit et que l'insertion dans la bouche soit faite au bon moment.

Les variations de température et/ou durée de l'eau et vitesse et/ou friction appliquées pendant le mélange entraînent de petites variations du temps de travail et du temps de prise initiale qui sont indiqués automatiquement par les variations de couleur.

Laver, rincer, secouer l'empreinte et couler le modèle. Le modèle peut être coulé jusqu'à 100

heures avec d'excellents résultats. L'empreinte doit être conservée dans un sachet en plastique fermé et sans rien y ajouter.

Ne pas laisser l'empreinte au contact de l'air ni immergée dans l'eau. Maintenir le récipient bien fermé, dans un endroit frais et sec.

Poids net: 500 g.
Volume net après mélange: 1400 ml.

Ⓢ M+W Algicrit Dimension Color non richiede trattamenti particolari prima dell'uso.

Materiali "Dust free", si raccomanda comunque cautela all'apertura della busta ed al prelievo della polvere. Sebbene possa essere utilizzata acqua di rubinetto, i tempi dichiarati sono stati misurati miscelando la polvere con acqua deionizzata a 23°C. **Impastare energeticamente la polvere con l'acqua.** Con l'uso di miscelatrici meccaniche specifiche per materiali da impronta a base di alignate seguire le istruzioni fornite dal fabbricante.

Seguire le indicazioni cromatiche di fase che assicurano la perfetta miscelazione

del prodotto e che l'inserzione in bocca sia fatta al momento giusto.

Variazioni di temperatura e/o durezza dell'acqua e velocità e/o frizione applicate durante la miscelazione causano piccole variazioni del tempo di lavoro e del tempo di presa iniziale che sono automaticamente indicate dai viraggi di colore.

Lavare, siccicare, scuotere l'impronta e colare il modello. Il modello può essere colato anche fino a 100 ore con ottimi risultati. L'impronta deve essere conservata in un sacchetto di plastica chiuso e senza aggiunta di altro. **Non lasciare l'impronta all'aria o immersa nell'acqua.** Mantenere il recipiente ben chiuso, in luogo asciutto e fresco.

Peso netto: 500 g.
Volume netto dopo la miscelazione: 1400 ml.

Ⓢ Alginatová otisková hmota M+W Algicrit Dimension Color s barevnou indikací nevyžaduje před použitím žádnou zvláštní přípravu. Bez-

prášný materiál. Při otevření sáčku a odebrání

prášku ale dopouštíme postupovat opatrně. Lze sice použít vodu z vodovodu, avšak určené časy byly měřeny po rozmíchání prášku v deionizované vodě při teplotě 23 °C. **Prášek důkladně rozmíchejte ve vodě.**

Pokud používáte speciální mechanická míchátka na otiskové hmoty na bázi alginátu, postupujte podle pokynů jejich výrobce.

Růdte se indikatory chromatické fáze, podléhající výskvětlému výrobek dokonale le ních rozmaté, zda je výrobek dokonale rozmíchan a vkládan do úst ve správném okamžiku.

Rozdíly v teplotě a/nebo tvrdosti vody a v rychlosti a/nebo tření při rozmíchávání způsobují, že se doba od rozmíchání do začátku tuhnutí může mírně lišit. Tyto drobné změny jsou automaticky indikovány změnou barvy.

Otisk omyjte, opláchněte a vytřepajte a odlijte model. Vymykající výskvětky jsou zaručeny při odli- lití modelu nepozděly do 168 hodin. Otisk musí být uložen do zapečetěné plastové tašky bez přídání alkoholu dalšího. **Otisk nemechávejte na vzduchu a neponortujte ho do vody.**



Professional use only - it does not contain neither lead nor other heavy metals

DUST FREE

LASCOD Spa – Via Longo, 18 - IT-50019 Sesto Fiorentino, Florence - Tel.: +39 (0) 55 421 57 68

Vertrieb durch: **M+W Dental** - Müller & Weygandt GmbH - Reichhardsweide 40 - D-63654 Büdingen - Tel.: +49 (0) 60 42 - 88 00 88

sei, illetve az összekeverés és/hagy összegyűrés gyorsasága kisebb eltéréseket okozhatnak a fel- dolgozási/kezdő kötési időkbén. Ezeket az el- téreseket a szímváltozások automatikusan jelezik.

A lenyomatvétel után a lenyomatot fertőtlenítsé és mossa le. A felesleges vizet rázza le majd vé- gül a lenyomatot ontse ki.

A lenyomat a lenyomatvétel után 100 órán le- resztül tárolható. Ehhez a lenyomatot egy lég- mentesen lezárt zacskóban tárolja. **Nedves tör- lökendő a tároláshoz nem szűkséges.**

A szorosan lezárt zacskót száraz, hűvös helyen tárolja.

Nettó tömeg: 500 g
Nettó térfogat az összekeverés után: 1400 ml

Ⓢ M+W Algicrit Dimension Color egy por-

mentes alginát lenyomatanyag, amely közre- lenül (minimálisan további előkészítés nélkül) al- kalmazható.

Övatosan nyissa ki a tasakot és adagolja beléle a port.

A keveréshez csapviz használható. Ügyeljen al- ra, hogy a megadott keverési idő 23°C hőmér- sékletű ioncserélt vízre vonatkozik.

A port vízzel keverje össze.

Kevertőgép használata esetén kérjük vegye figy- elembe a készülék gyártói utasításait.

Kérjük tartsa be a különböző színekkel je- lezett fázisokat, hogy megbizonyosodjon róla, hogy az anyag megfelelően lett ös- zekeverve, illetve a megfelelő időpontban lett a páciens szájába helyezve és kivéve.

A hőmérséklet és/vagy a vízkeménység eltéré-

REF 400 277

Inhalt/Content: 500 g



ALGICRIT DIMENSION COLOR

Stand:051119

M+W Algicrit Dimension Color ist ein staub- freies Alginat-Abformmaterial und kann direkt (ohne weitere Vorbehandlung) ver- wendet werden.

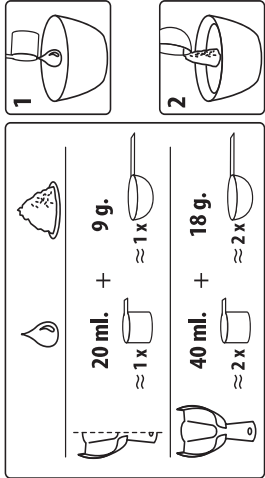
Vorsichtig den Beutel öffnen und das Pulver entnehmen.

Zum Anmischen kann Leitungswasser ver- wendet werden. Bitte beachten Sie, dass die genannten Anmischzeiten sich auf die Verwendung von demineralisiertem Was- ser, gemessen bei 23°C, beziehen.

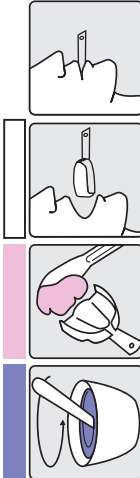
Das Pulver mit Wasser vermischen.

Bei Verwendung von Mischgeräten bitte direkt die Gebrauchsanweisungen des jeweiligen Herstellers beachten.

Halten Sie die mit verschiedenen Far- ben angezeigten Phasen ein, um si- cherzustellen, dass das Produkt per- fekt angemischt und zum richtigen Zeitpunkt in den Mund des Patienten eingesetzt und entnommen wird.



(*) Measurements taken at 23°C with deionised water.



(*) mixing time 45"

(*) working time 1'45"

(*) initial setting time 1'55"

Nettogewicht: 500 g

Nettovolumen nach Anmischen: 1400 ml

only 30" in mouth

Ⓢ M+W Algicrit Dimension Color does not require special treatment before use. Dust-free material. However, caution is advised when opening the bag and withdrawing the powder.

While mains water may be used, the de- clared times were measured by mixing the powder with deionised water at 23°C.

Vigorously mix the powder with water.

When using specific mechanical mixers for alginatc-based impression materials, fol- low the manufacturer's instructions.

Follow the chromatic phase indica- tions which ensure that the product is mixed perfectly and inserted into mouth at the right moment.

Variations in temperature and/or water hardness and the speed and/or friction

during mixing cause small changes in the working time and in the initial setting time, which are automatically indicated by the colour changes.

Wash, rinse and shake the impression and pour the model. The model can also be poured within up to 100 hours with excel- lent results. The impression must be stored in a sealed plastic bag without adding any- thing else. **Do not leave the impression exposed to air or immersed in water.**

Keep the container tightly closed in a cool, dry place.

Net weight: 500 g.

Net volume after mixing: 1400 ml.

MADE IN ITALY